

ASPECTOS TEÓRICOS Y METODOLÓGICOS  
EN LA INVESTIGACIÓN SOBRE LA  
VARIACIÓN Y EL CAMBIO: LA  
CONSTRUCCIÓN DEL DATO EN EL  
ESTUDIO DE LA VARIACIÓN FÓNICA

Pedro Martín Butragueño (El Colegio de México)  
12 de junio de 2008 — Mérida, Universidad de los Andes  
XVII Encuentro Nacional de Docentes e Investigadores de  
la Lingüística

# Metodología... la construcción del dato en variación fónica

---

- El papel del análisis instrumental
- La paradoja de la espontaneidad
- El problema de la representatividad
- Fonología variable

Figura 1. *Sistema vocálico de Joe Donegan, de 84 años, de la calle Wicket.* Fuente: Labov (2006, p. 215).

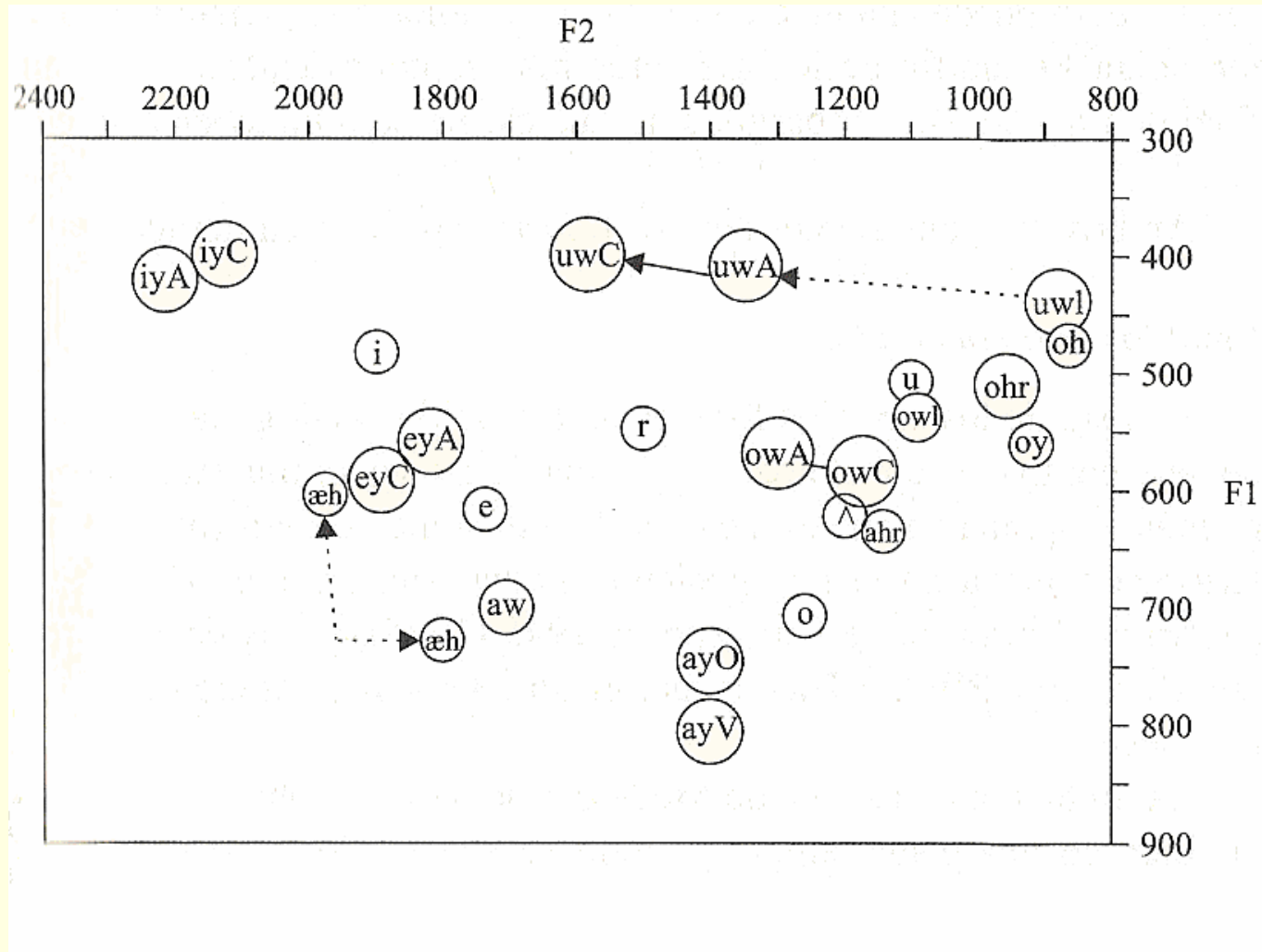
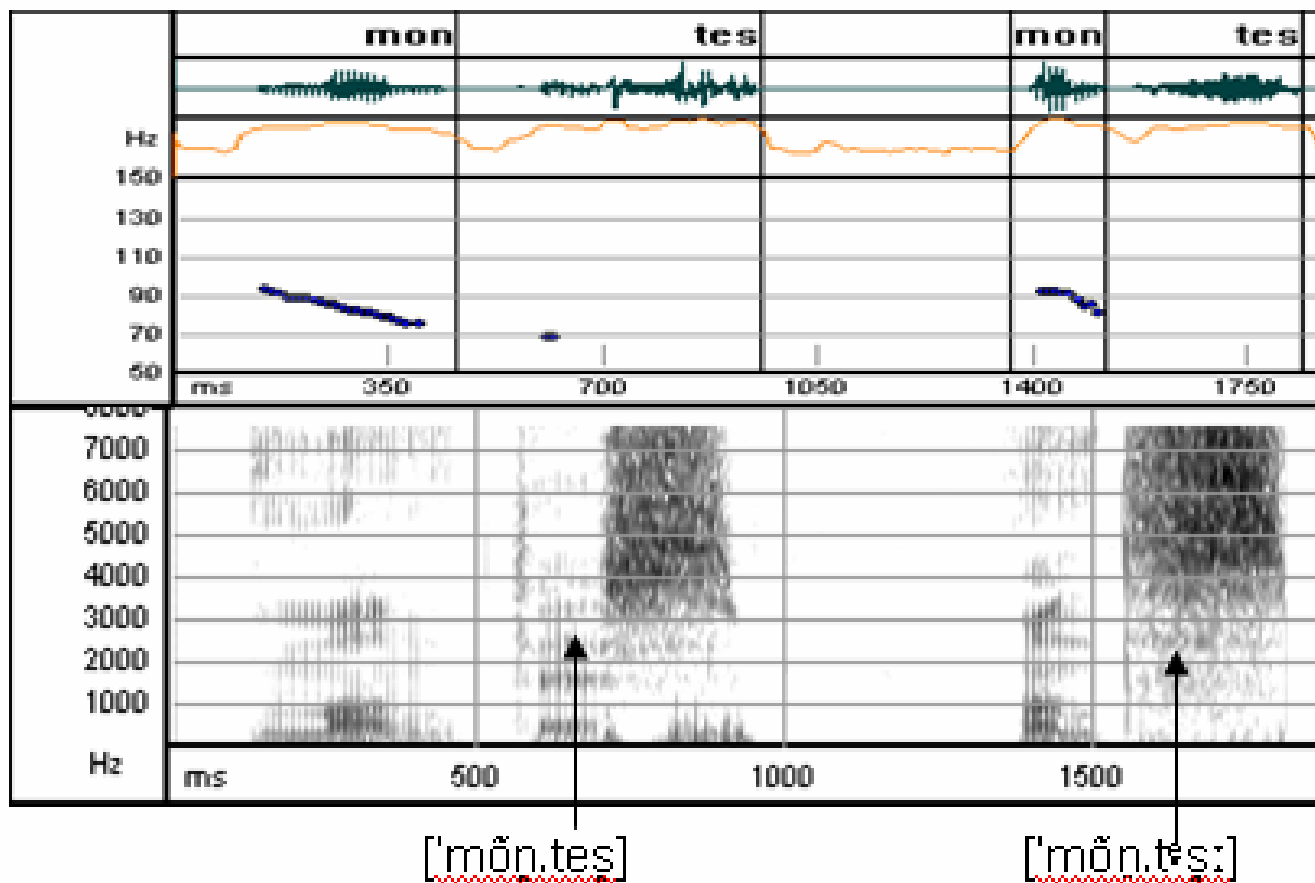


Figura 2. Ejemplo de debilitamiento vocálico en el español de México



### Figura 3. Ejemplos de realizaciones de (r)

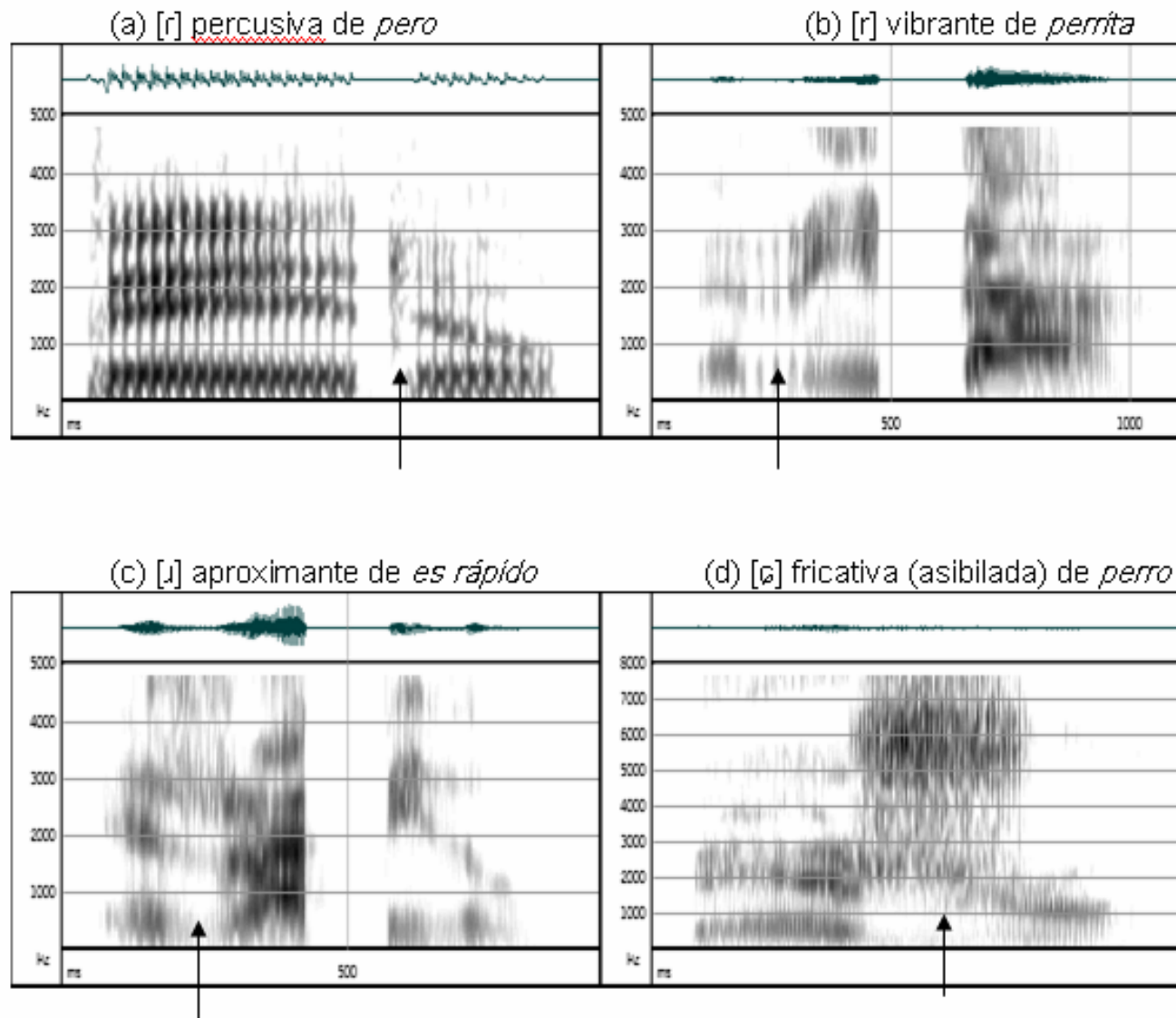
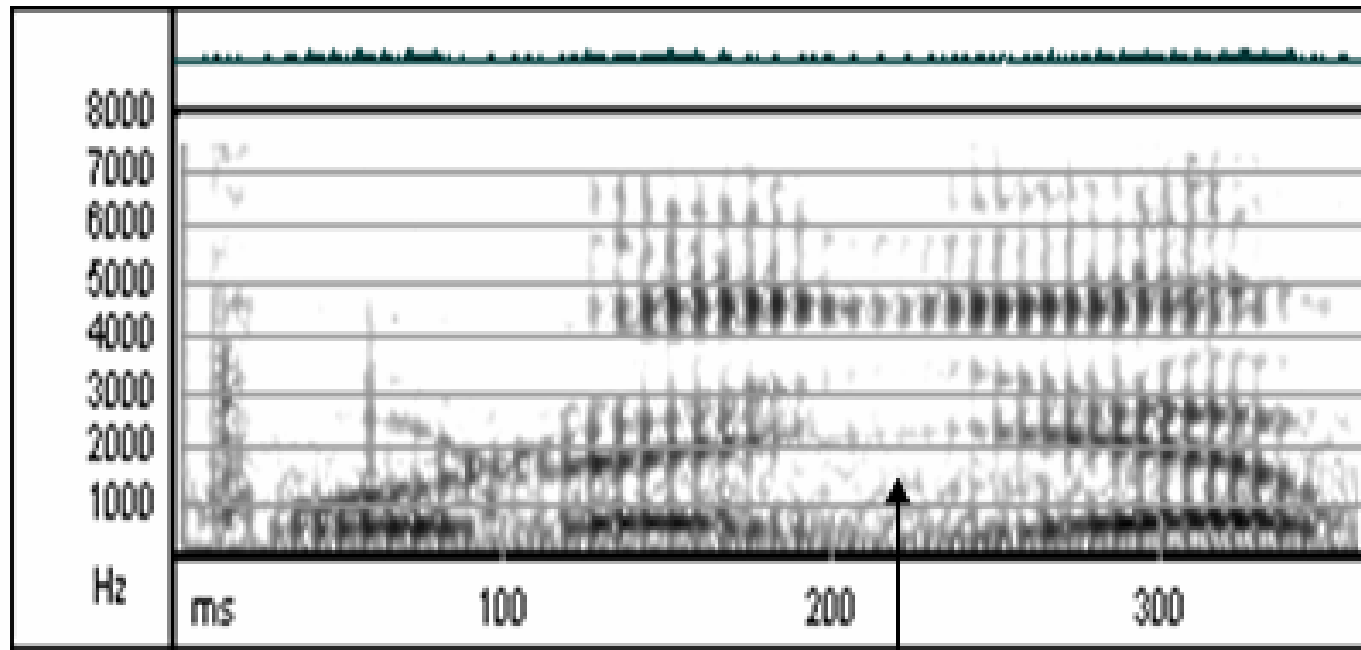


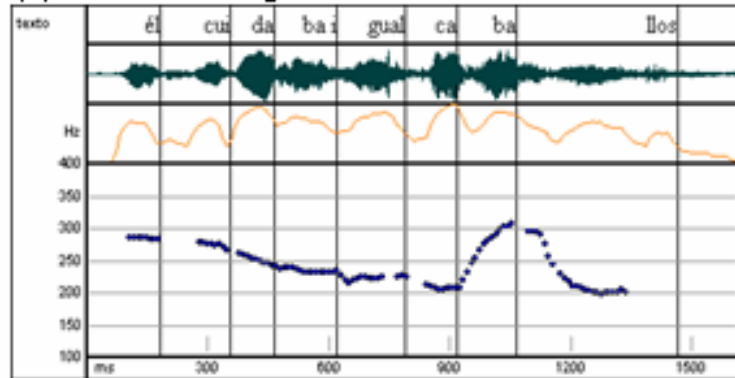
Figura 4. *Ejemplo de [j] aproximante en por allá*



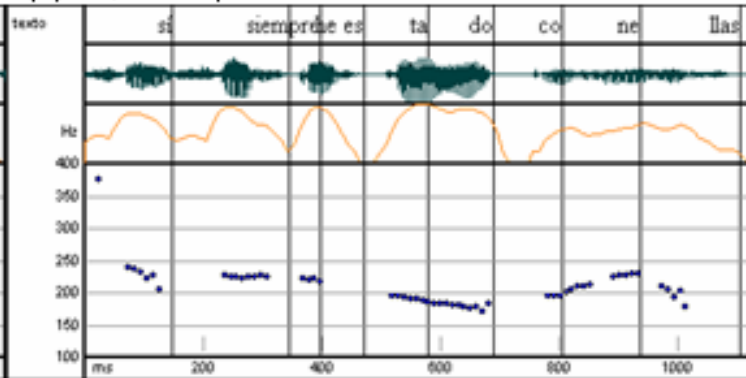
Fuente: Martín Butragueño (2008b).

## Figura 5. Ejemplos de entonación en enunciados declarativos

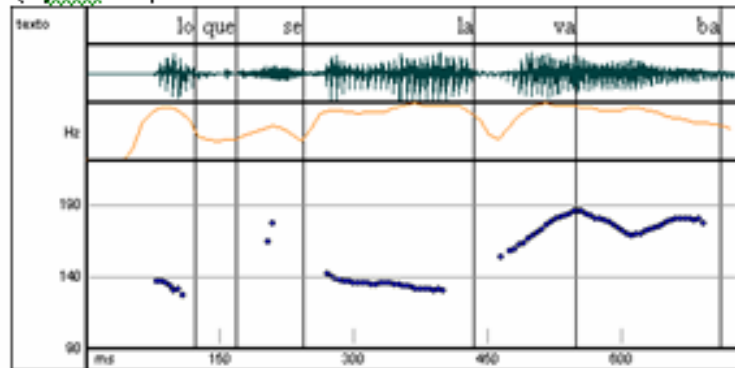
(a) *Él cuidaba igual caballos*



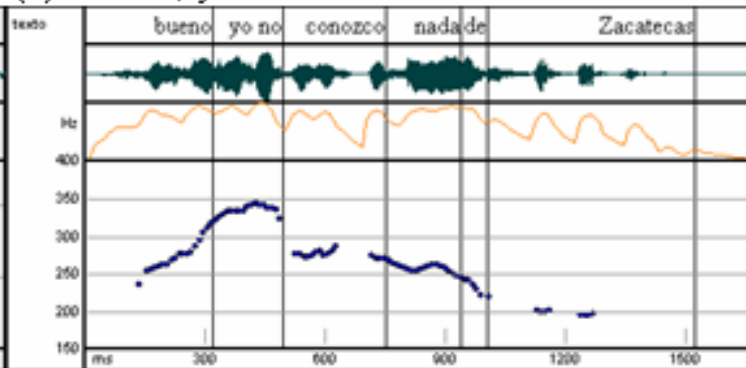
(b) *Sí, siempre he estado con ellas*



(c) *...lo que se lavaba*



(d) *Bueno, yo no conozco nada de Zacatecas*



Fuente: Martín Butragueño (2004).

# Metodología... la construcción del dato en variación fónica

---

- El papel del análisis instrumental
- La paradoja de la espontaneidad
- El problema de la representatividad
- Fonología variable

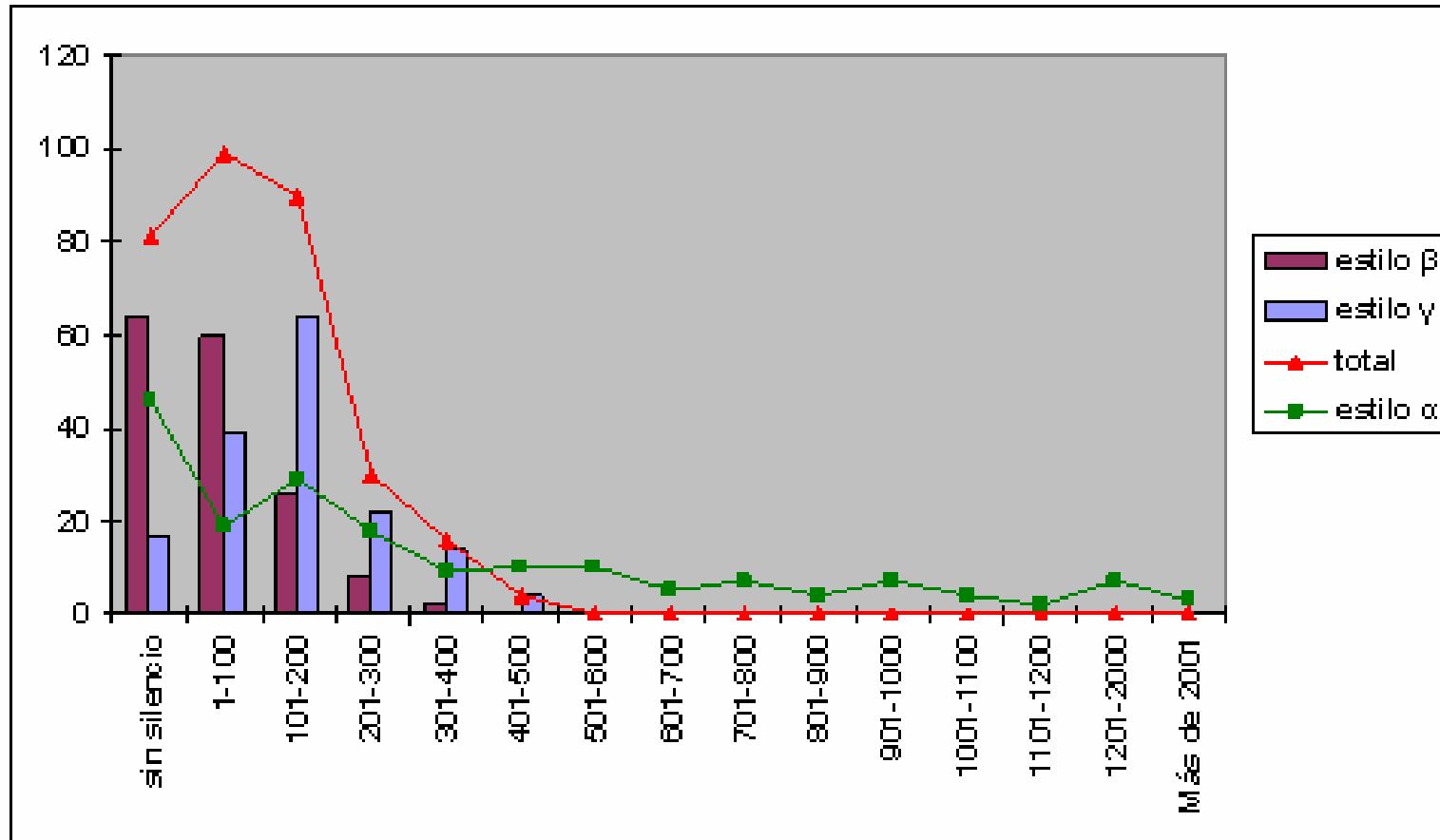


## Ejemplo 1

---

- a. [la harina] [la traen aquí a domicilio] (Simón R., ME-222-11H-02, CD1, pista 4, estilo  $\alpha$ ) → la harina la traen aquí a domicilio (estilo  $\beta$ ) → la harina, la traen aquí a domicilio (estilo  $\gamma$ ) —sin modificaciones—.
- b. [pero yo aun a sabiendas de eso] [pues como yo era muy trasnochador] [sobre todo] [pues andar chupando con los cuates y todo eso] [porque pues es lo que] [más me ha gustado siempre] (Rodolfo S., ME-009-33H-97, CD1, pista 6, estilo  $\alpha$ ) → yo andar chupando con los cuates pues es lo que más me ha gustado siempre (estilo  $\beta$ ) → yo, andar chupando con los cuates, pues es lo que más me ha gustado siempre (estilo  $\gamma$ ) —con modificaciones—.

Figura 6. *Silencios en los diferentes estilos*



Cuadro 1. *Correlaciones para los silencios en los diferentes estilos (r de Pearson)*

	estilo $\alpha$	estilo $\beta$	estilo $\gamma$	total $\beta, \gamma$
estilo $\alpha$	1	0.844	0.649	0.836
estilo $\beta$	*	1	0.625	0.917
estilo $\gamma$	*	*	1	0.884
total $\beta, \gamma$	*	*	*	1

*Cuadro 2. Correlaciones entre los valores alcanzados por los silencios en los diferentes estilos (r de Pearson) en los seis primeros rangos*

	estilo $\alpha$	estilo $\beta$	estilo $\gamma$	total $\beta, \gamma$
estilo $\alpha$	1	0.752	0.299	0.680
estilo $\beta$	*	1	0.330	0.870
estilo $\gamma$	*	*	1	0.752
total $\beta, \gamma$	*	*	*	1

Cuadro 3. *Frecuencia relativa (y absoluta) para los tres estilos considerados, y para el total de datos de laboratorio de cada uno de los acentos tonales. N=500*

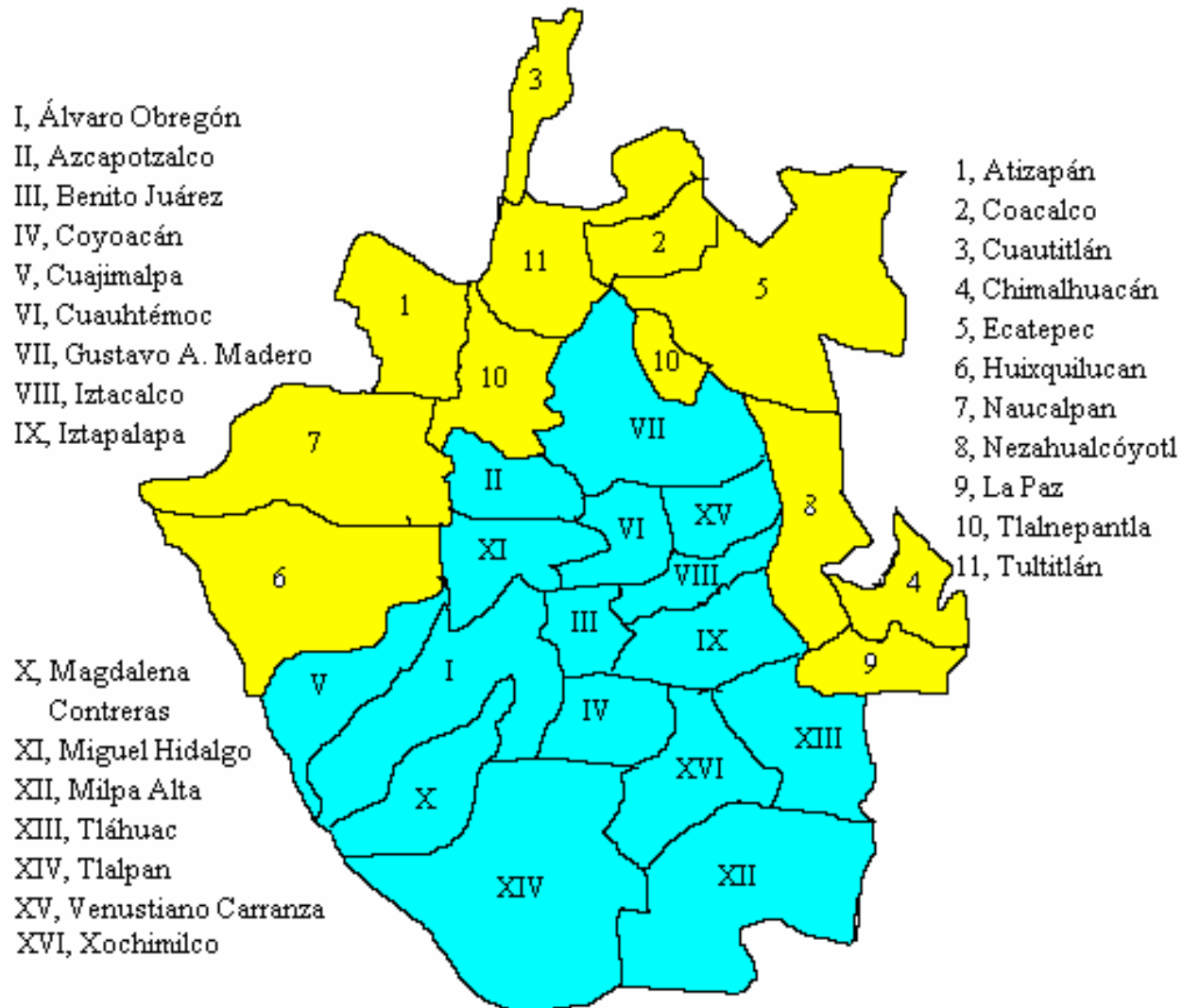
	estilo $\alpha$	Estilo $\beta$	estilo $\gamma$	total $\beta, \gamma$
L+H*	0.450 (81)	0.388 (62)	0.475 (76)	0.431 (138)
L*+H	0.378 (68)	0.350 (56)	0.313 (50)	0.331 (106)
H*	0.089 (16)	0.163 (26)	0.156 (25)	0.159 (51)
L*	0.072 (13)	0.075 (12)	0.038 (6)	0.056 (18)
otros	0.011 (2)	0.025 (4)	0.019 (3)	0.022 (7)

# Metodología... la construcción del dato en variación fónica

---

- El papel del análisis instrumental
- La paradoja de la espontaneidad
- **El problema de la representatividad**
- Fonología variable

Figura 7. Zona estudiada en la ciudad de México



# Zona metropolitana completa.

Fuente: Graizbord y Acuña (2007, p. 301, mapa 1).

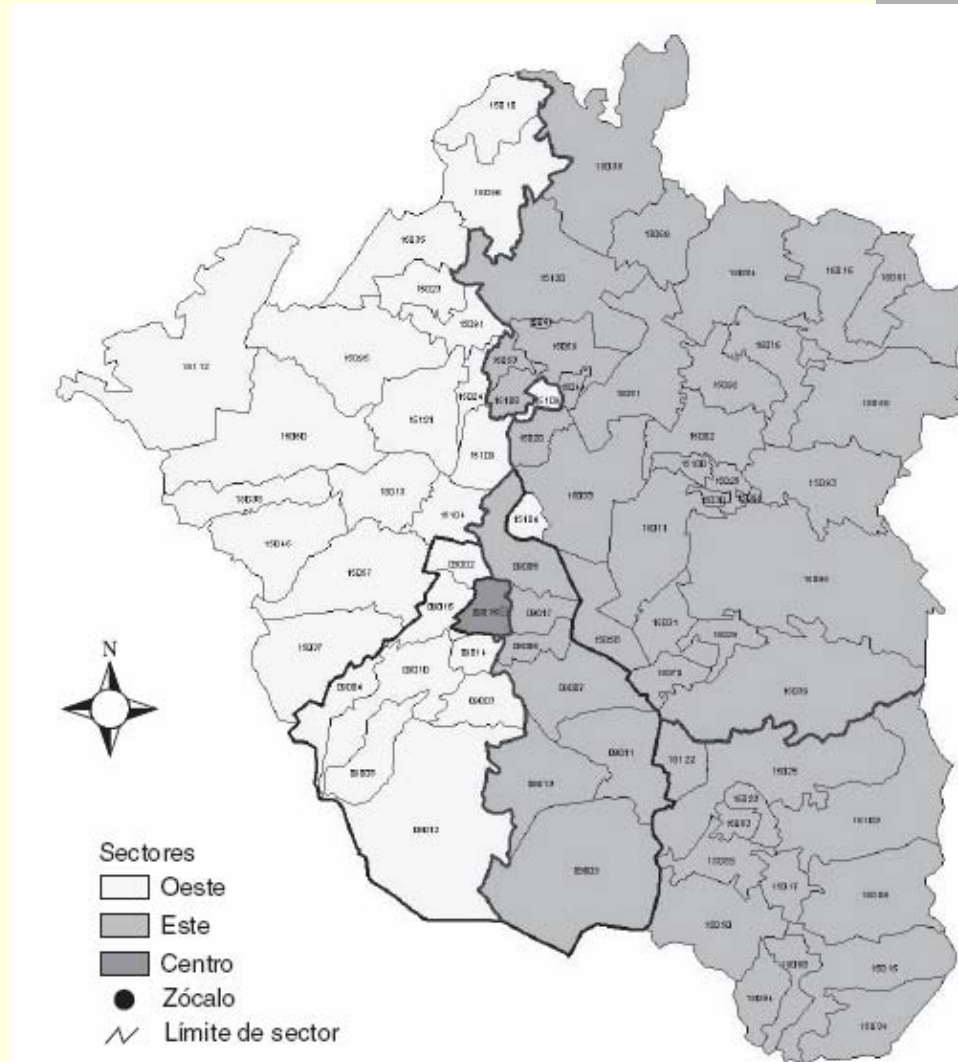
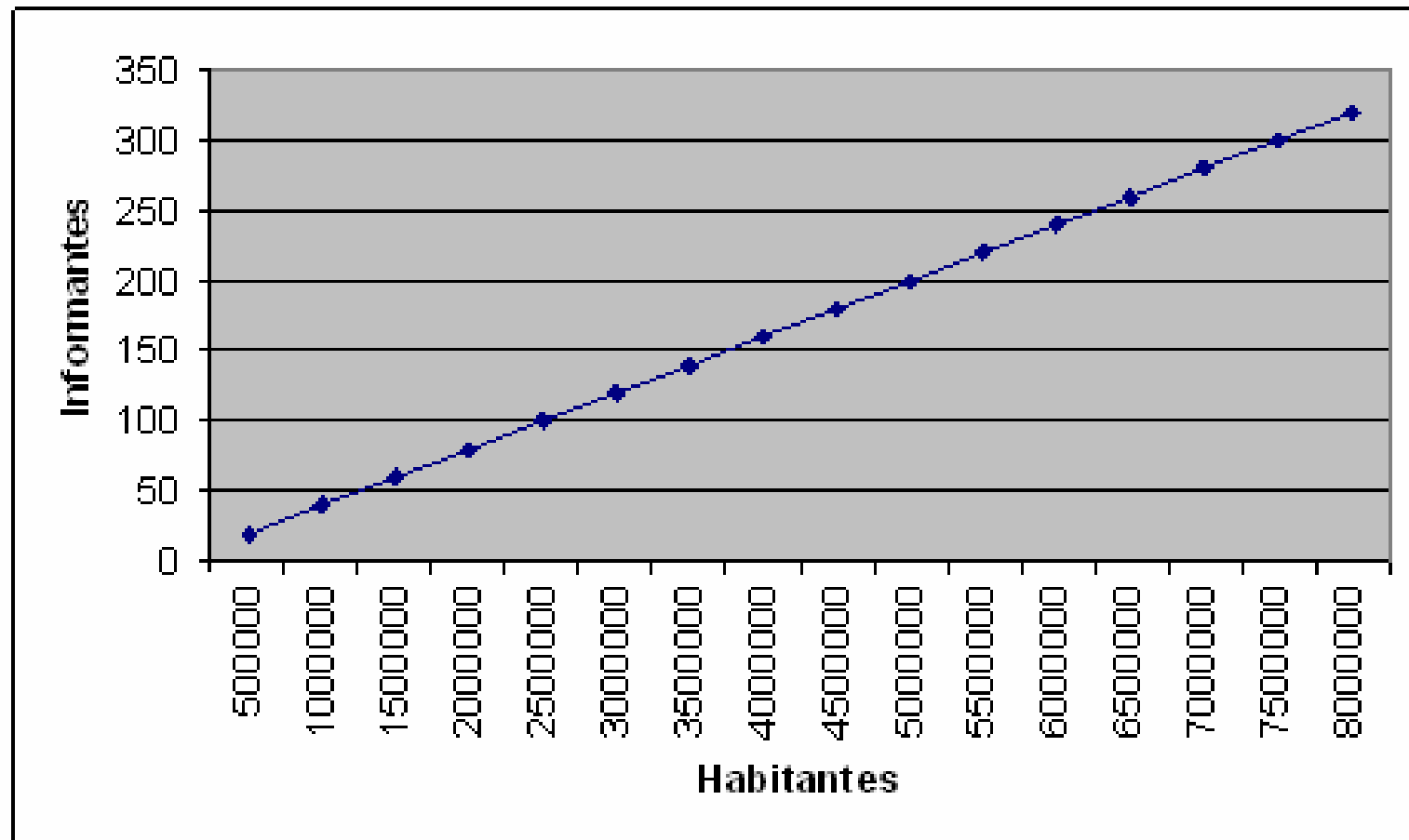




Figura 8. *Proyección de una muestra lineal*



## Figura 9. *Proyección de una muestra logarítmica*

$$(2) N = -16 / \log_{10}(2) \times \log_{10}(i/j)$$

donde  $i, j$  son los valores sucesivos de los segmentos de población absoluta

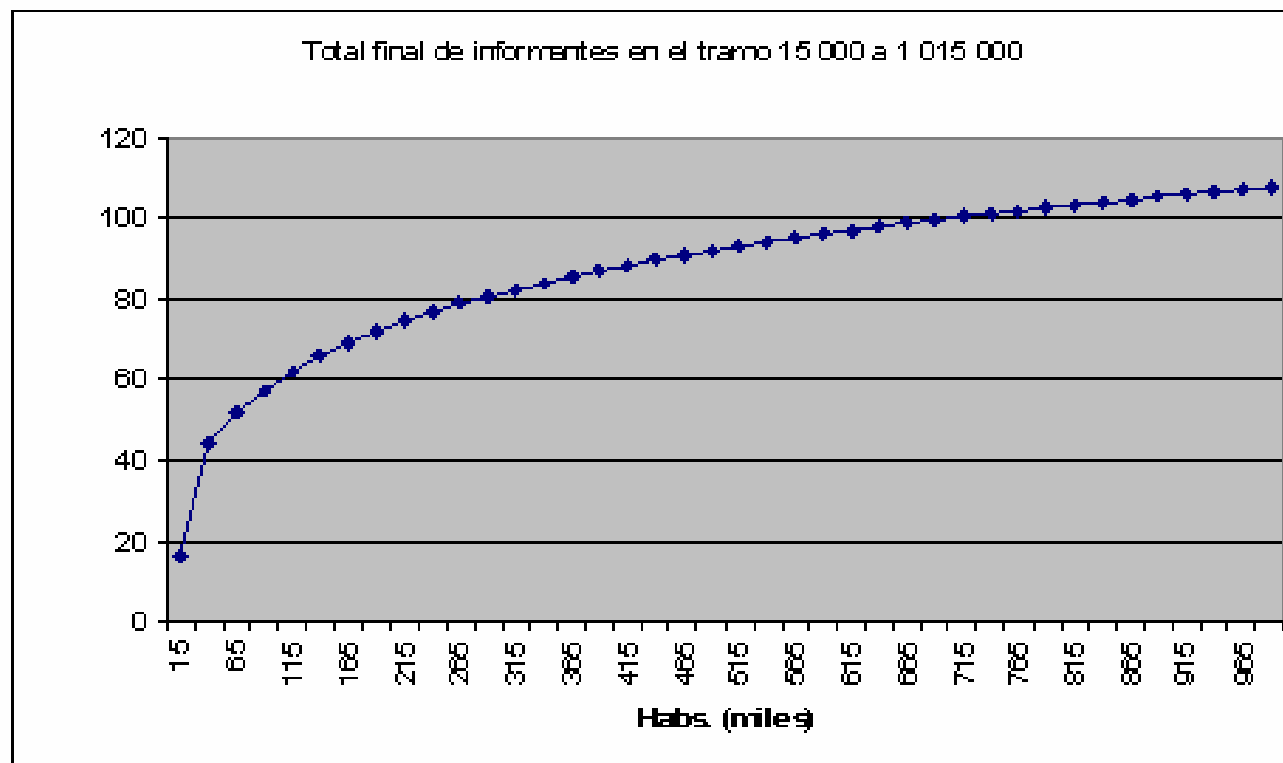
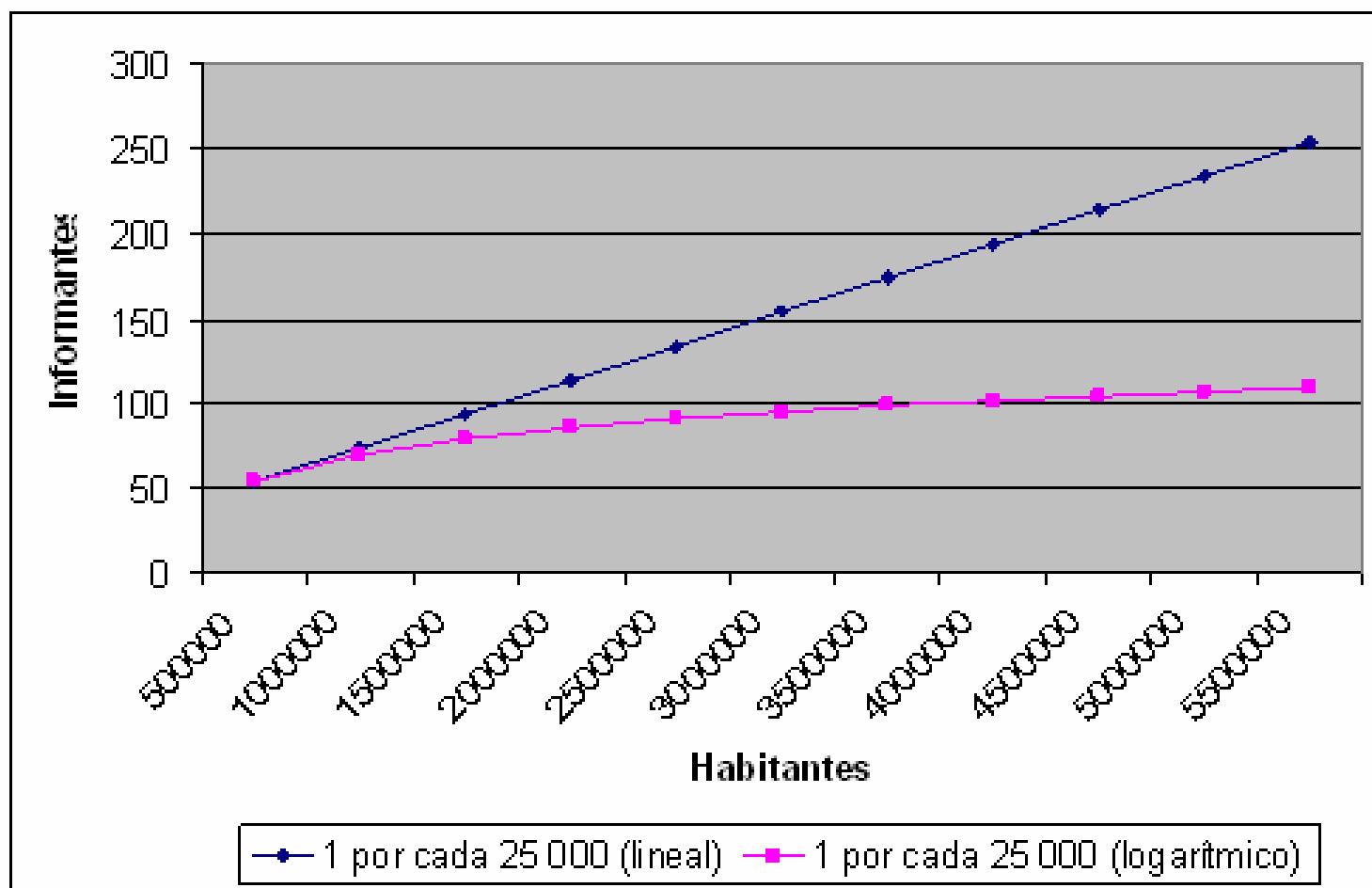


Figura 10. *Comparación de estas dos muestras hipotéticas*



## Ejemplo (3): tipo de datos para entonación circunfleja

---

- a.-pero después se salió y sí le gustaban mucho los caballos a él  
pero este se salió y se metió de mariachi  
-¿y ningún otro hermano suyo heredó lo del mariachi?  
-no hasta ahorita no  
-usted acaba a lo mejor como mariachi  
-no, como *mariacha* — (Felipa G., ME-051-11M-99, CD-1, Pista 5)
- b. ajá ándale sí se se mueve y ya se va este el maíz se va tallando  
uno con el otro y se le va echando agua y así pero pues hay  
que dar unas tres cuatro este *lavadas* — (Simón R., ME-222-  
11H-02, CD-1, pista 5)
- c. el niño este que no tenía *la parte de adentro* — (Martha S., ME-  
123-12M-01, CD1, Pista 5)

#### (4) Algunos resultados cuantitativos

---

- a. Información nueva ( $f = 0.62$  de circunflexión, 32/51 casos,  $p$  binomial y escalonada ascendente y descendente = 0.664)  $>$  inferible (0.46, 14/30, 0.507)  $>$  dada (0.37, 36/97, 0.409)
- b. Si la  $p$  para foco estrecho llega a 0.758, apenas se marca 0.186 para el amplio, lo que a todas luces es una bajísima selección. El factor toma cuerpo también en el modelo escalonado (0.723 y 0.225 en el ascenso y en el descenso).

# Metodología... la construcción del dato en variación fónica

---

- El papel del análisis instrumental
- La paradoja de la espontaneidad
- El problema de la representatividad
- **Fonología variable**

## (5) Algunas variantes del *Atlas Lingüístico de México*

---

[<sup>h</sup>ʃ] — “fricativa muy débilmente rehilada”

[ʃ] — “fricativa levemente rehilada”

[ž] — “prepalatal fricativa fuertemente rehilada”, “prepalatal fricativa sonora”

[š] — “prepalatal fricativa sorda”

## Cuadro 4. *Anteriorización del lugar de articulación en sonidos fricativos coronales posteriores*

Lugar de articulación	Postalveolar	Postalveolo-palatal	Palato-postalveolar	Palatal <sup>8</sup>
Signo	[ʒ]	[ʒʰ]	[ʒʰ]	[j]
	←			



## Figura 11. *Cambios en el Punto-c en sonidos coronales posteriores*

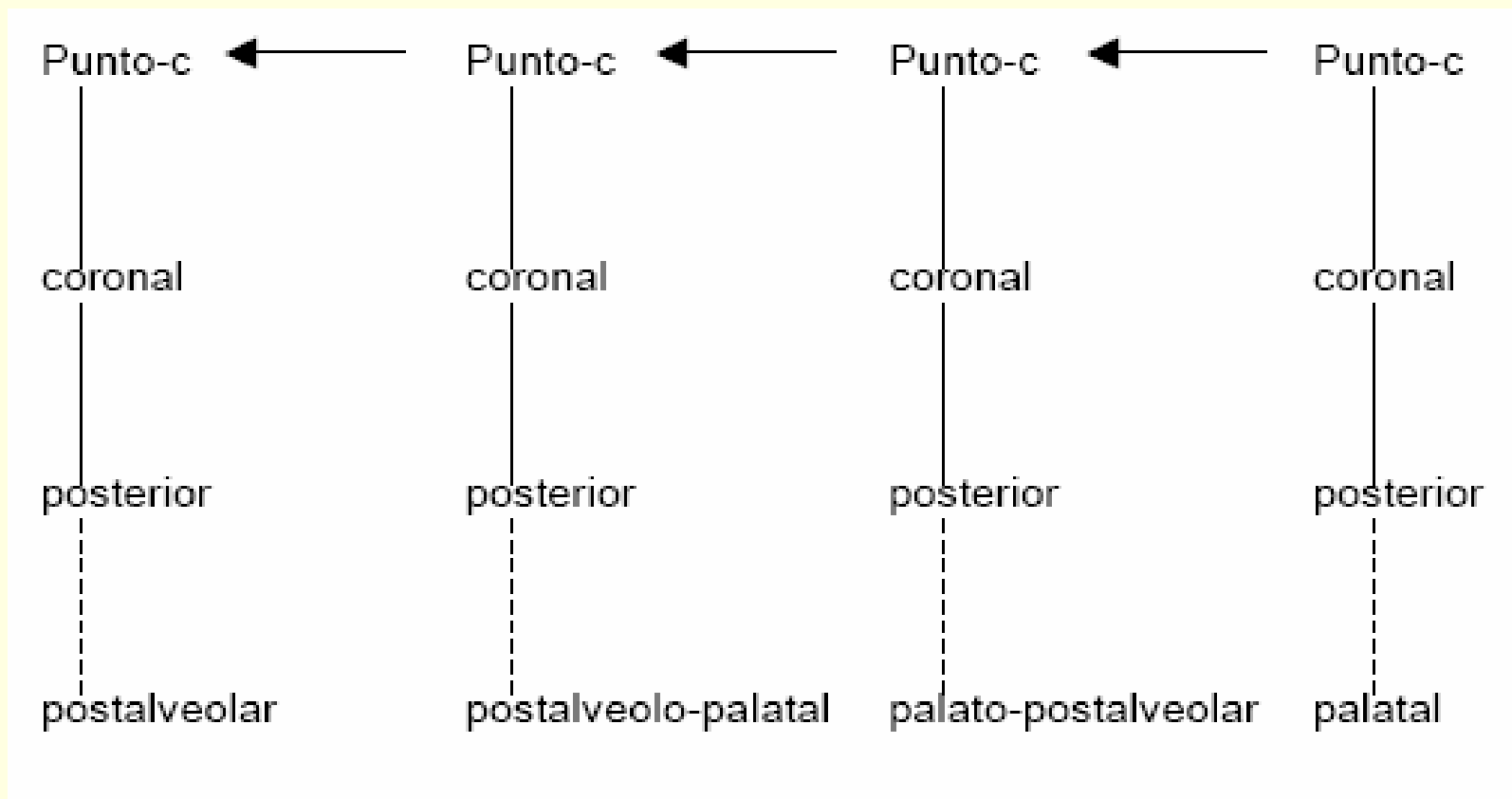


Figura 12. *Frecuencia relativa acumulativa de asibilación en 54 hablantes de la ciudad de México*

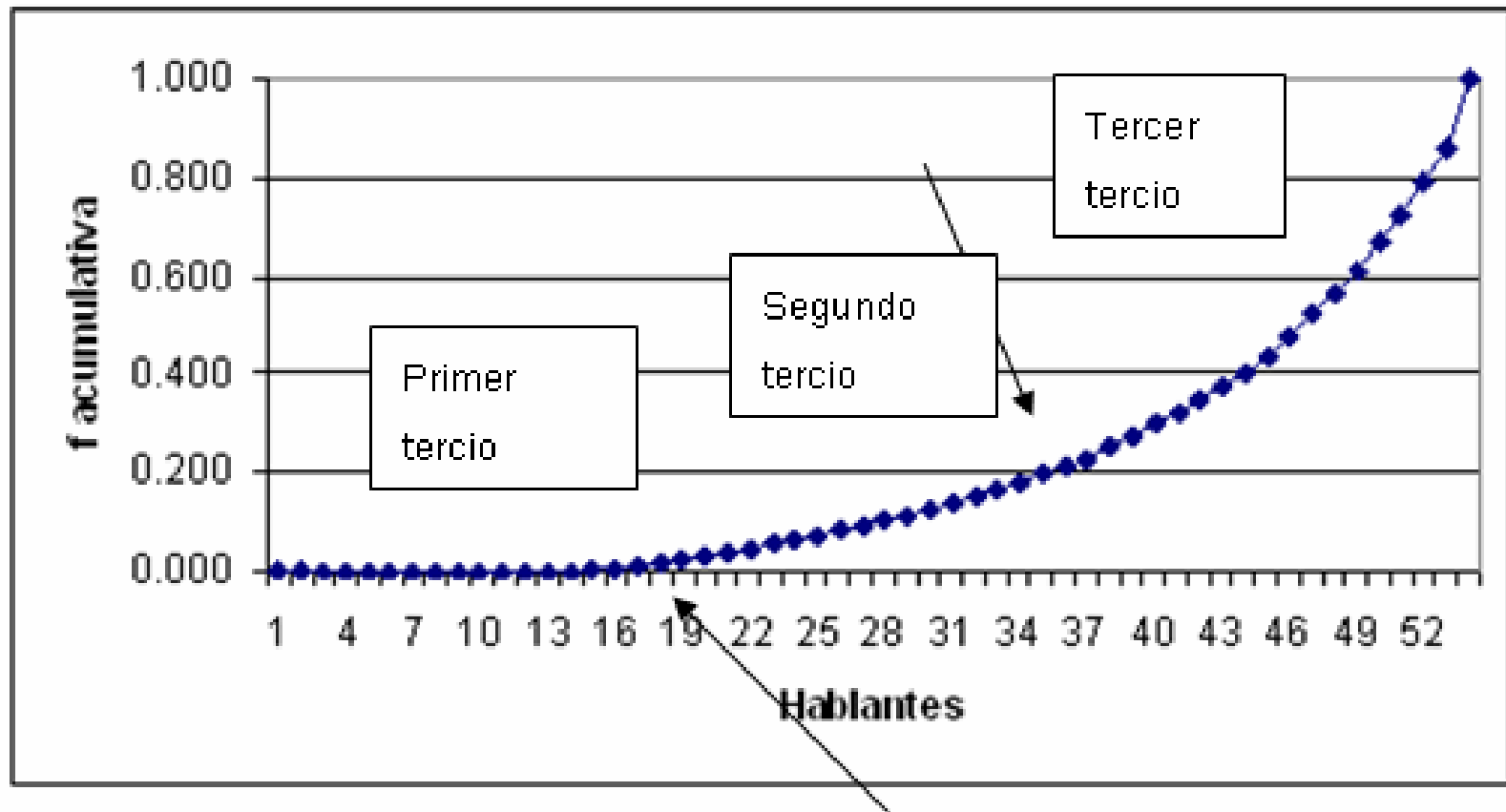
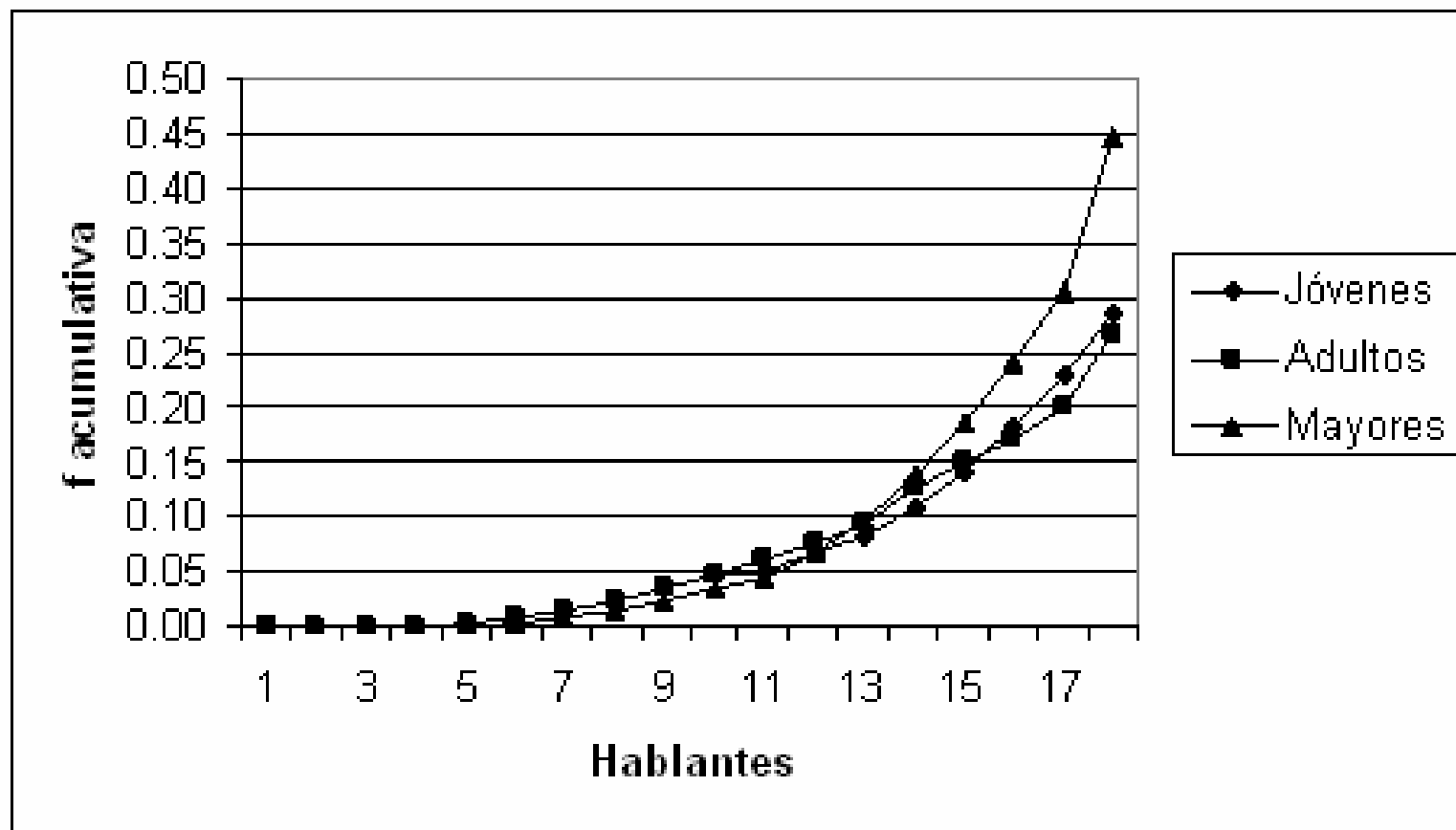


Figura 13. *Frecuencia relativa acumulativa de asibilación por hablante y por grupos de edad en la ciudad de México*



## (6)

(6) Variantes de (r).

[r] [no continua, coronal anterior, sonora] (F= 3292; f= 0.830).

[ɹ] [continua aproximante, coronal anterior, sonora] (F= 421; f= 0.100).

[r̄] [no continua, coronal anterior, sonora, larga] (F= 88; f= 0.050).

[ʀ] [continua fricativa, coronal no anterior, sonora] (F= 76; f= 0.040).

## (7) Restricciones

### (7) Restricciones de fidelidad pertinente:

IDENT [constr] — los rasgos asociados al modo de constricción en el input permanecen idénticos en el output. Queda aquí subespecificada como IDENT [cont], IDENT [aprox].

IDENT [Punto-c] — los rasgos asociados al punto de constricción en el input permanecen idénticos en el output.

### Restricciones de buena formación pertinentes:

NOCOMPLEX (o \*COMPLEX) — se prohíbe asociar más de una consonante o vocal a cada elemento de la sílaba.

NOCODA [-cont] (\*COD/[-cont]) — no debe haber codas que sean [-continuo].

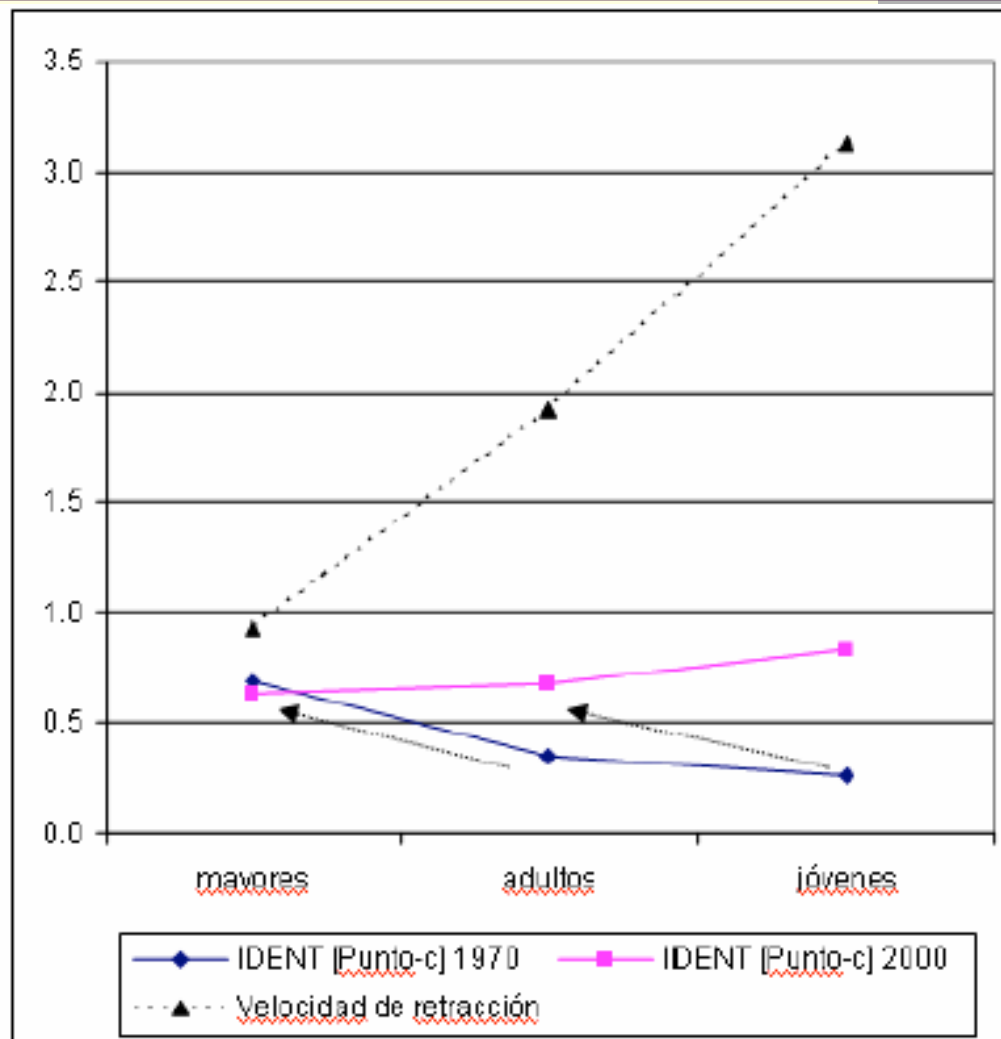
Cuadro 5. Jerarquía de restricciones para todos los datos de ( $r$ )

	IDENT [Punto-c]	NOCOMPLEX	IDENT [cont]	IDENT [aprox]	NOCODA [-cont]
$\mathbb{R}$ [r]					*
[j]			*!	*	
[r]		*!			*
[z]	*!		*		

Cuadro 6. Jerarquía de restricciones para (r) prepausal en conversación

(-r)	NOCOMPLEX	NOCODA [-cont]	IDENT [aprox]	IDENT [-cont]	IDENT [Punto-c]
ɹ̥ [z]				*	*
[ɹ]			*!	*	
[r]		*!			
[r]	*!	*			

Figura 14. *Proyección del respeto a ident [Punto-c] para (r) en dos momentos, según edades, y velocidad de retracción*





---

¡Muchas gracias!